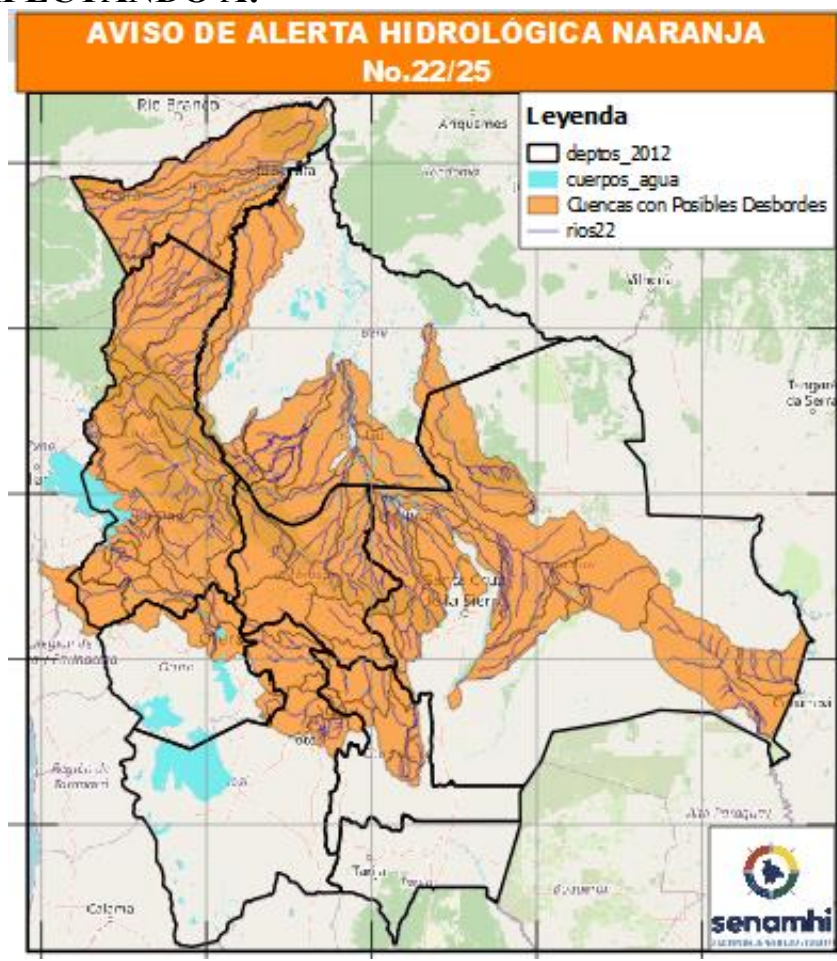


## AVISO DE ALERTA HIDROLÓGICA N° 22/25

### ALERTA NARANJA

PARA EL PERIODO: 16 AL 24 ABRIL 2025

ASCENSOS DE NIVEL, CON POSIBLES DESBORDES EN LAS CUENCAS DE LOS RÍOS PARAPETÍ, TUCABACA, CÁCERES, SAN JULIÁN, GRANDE, PIRAI, YAPACANÍ, BLANCO, URUGUAYITO, ICHILO, CHAPARE, ROCHA, CAINE, MAMORÉ, BENI, LA PAZ, DESAGUADERO, MADRE DE DIOS, TAHUAMANU, ACRE, ABUNÁ AFECTANDO A:



**DEL 19 AL 22/04/2025:**

✓ **Departamento de Chuquisaca (Cuenca Río Grande y Parapetí):**

- **Río Chico**, y afluentes secundarios, ascensos con posibles desbordes de nivel en áreas próximas a los poblados de: Chuqui Chuqui, Surima y poblaciones cercanas.
- **Río Ravelo**, ascensos con posibles desbordes de nivel en áreas próximas a los poblados de: Ravelo y poblaciones cercanas.

"2025 BICENTENARIO DE BOLIVIA"

- **Río Potolo**, ascensos con posibles desbordes de nivel en áreas próximas a los poblados de: Potolo y poblaciones cercanas.
- **Río Chaunaca**, ascensos con posibles desbordes de nivel en áreas próximas a los poblados cercanos.
- **Río Quirpirchaca**, ascensos con posibles desbordes de nivel en áreas próximas a los poblados de: Chuquisaca Ciudad y poblaciones cercanas.
- **Río Presto**, y *afluentes secundarios*, ascensos con posibles desbordes de nivel en áreas próximas a los poblados de: Presto y poblaciones cercanas.
- **Río Tomina**, y *afluentes secundarios*, ascensos con posibles desbordes de nivel en áreas próximas a los poblados de: Tomina y poblaciones cercanas.
- **Río Pescado**, y *afluentes secundarios*, ascensos con posibles desbordes de nivel en áreas próximas a los poblados de: Padilla y poblaciones cercanas.
- **Río Azero**, y *afluentes secundarios*, ascensos con posibles desbordes de nivel en áreas próximas a los poblados de: Padilla y poblaciones cercanas.
- **Río Parapetí**, ascensos con posibles desbordes en áreas próximas a las poblaciones de: Azurduy, Monteagudo, San Pablo de Huacareta y poblados cercanos.

**DEL 19 AL 23/04/2025:**

✓ **Departamento de Potosí (Cuencas Chayanta, Alto Pilcomayo, Vitichi y Toropalca):**

- **Río San Pedro**, y *afluentes secundarios* ascensos repentinos con posibles desbordes en áreas próximas a las poblaciones de: Chayanta y poblados cercanos.
- **Río Chayanta**, y *afluentes secundarios* ascensos repentinos con posibles desbordes en áreas próximas a las poblaciones de: San Pedro y poblados cercanos.
- **Río Ravelo**, y *afluentes secundarios* ascensos repentinos con posibles desbordes en áreas próximas a las poblaciones de: Ravelo y poblados cercanos.
- **Río Potolo**, y *afluentes secundarios* ascensos repentinos con posibles desbordes en áreas próximas a las poblaciones de: Potolo y poblados cercanos.
- **Río Alto Pilcomayo**, y *afluentes secundarios* ascensos repentinos con posibles desbordes en áreas próximas a las poblaciones de: Tarapaya, Yocalla, Tinguipaya y poblados cercanos.
- **Río Vitichi**, y *afluentes secundarios* ascensos repentinos con posibles desbordes en áreas próximas a las poblaciones de: Vitichi y poblados cercanos.
- **Río Toropalca**, y *afluentes secundarios* ascensos repentinos con posibles desbordes en áreas próximas a las poblaciones de: Toropalca y poblados cercanos.

"2025 BICENTENARIO DE BOLIVIA"

**DEL 16 AL 18/04/2025:****✓ Departamento de Santa Cruz (Cuenca Río Cuencas Ríos: Cáceres, Tucabaca, Uruguayito, Zapocó, Blanco):**

- **Río Cáceres**, y afluentes secundarios, ascensos de nivel con posibles desbordes en áreas próximas a los poblados de: Carmen Rivero Torrez, Puerto Suarez y poblaciones cercanas.
- **Río Tucabaca**, y afluentes secundarios, ascensos de nivel con posibles desbordes en áreas próximas a los poblados de: Roboré y poblaciones cercanas.
- **Embalse Sapocó**, y afluentes secundarios, ascensos de nivel con posibles desbordes en áreas próximas a los poblados de: Concepción, Limoncito, San Andrés, El Provenir y poblaciones cercanas.
- **Río Uruguayito**, y afluentes secundarios, ascensos de nivel con posibles desbordes en áreas próximas a los poblados de: Monte Olivo, Santa Rita, San Miguelito de La Cruz, Estancia Uruguayito y poblaciones cercanas.
- **Río Blanco**, y afluentes secundarios, Embalse Sapocó, ascensos de nivel con posibles desbordes en áreas próximas a los poblados de: Concepción, Urubicha, San Javier y poblaciones cercanas.

**DEL 16 AL 18, 19 AL 21/04/2025:****✓ Departamento de Santa Cruz (Cuenca Río Ichilo, Yapacaní, Piraí, Grande, San Julián):**

- **Río Ichilo**, y *afluentes secundarios* ascensos con posibles desbordes en las poblaciones de: San Juan Campo Victoria, San Germán, Avaró Molle, Villa Rosario, Barranca General Román y comunidades cercanas.
- **Yapacaní**, y *afluentes secundarios* ascensos de nivel con posibles desbordes en áreas próximas a los poblados de Yapacaní, San Juan de Yapacaní, Plan 3000 y comunidades cercanas.
- **Surutú**, ascensos de nivel con posibles desbordes en áreas próximas a los poblados de Villa Yapacaní y comunidades cercanas.
- **Río Piraí**, y *afluentes secundarios* ascensos con posibles desbordes de nivel en áreas próximas a los poblados de: Santa Cruz de la Sierra, Santa Rosa del Sara, Montero, Mineros, Warnes, San Pedro, San Juan del Piraí, Pueblos Unidos y poblados cercanos desde cuenca media hacia cuenca baja.
- **Río Callejas**, ascensos progresivos con posibles desbordes de nivel en áreas próximas a los poblados cercanos.
- **Río Pantano**, ascensos progresivos con posibles desbordes de nivel en áreas próximas a los poblados cercanos.
- **Río Grande**, y *afluentes secundarios*, ascensos con posibles desbordes de nivel en áreas próximas a los poblados de: Okinawa, Pailón, Cuatro Cañadas y poblaciones cercanas.

"2025 BICENTENARIO DE BOLIVIA"



- **Río San Julián, y afluentes secundarios**, ascensos de nivel con posibles desbordes en áreas próximas a los poblados de San Ramón, El Puente, Ascensión de Guarayos, San Julián y poblaciones cercanas.

**DEL 16 AL 18, 19 AL 22/04/2025:**

✓ **Departamento de Cochabamba (Cuenca Alta del Río Mamoré):**

- **Río Ichilo, y afluentes secundarios**, crecidas con posibles desbordes para los poblados de: Puerto Villarroel, Puerto Grethel, Entre Ríos, Bulo Bulo y comunidades cercanas.
- **Río Ivirgarzama, y afluentes secundarios**, crecidas repentinas con posibles desbordes que afectarán a poblados de: Ivirgarzama y poblados cercanos.
- **Río Magareño, y afluentes secundarios**, crecidas repentinas con posibles desbordes que afectarán a poblados de: Ivirgarzama y poblados cercanos.
- **Río Chimoré, y afluentes secundarios**, crecidas con posibles desbordes que afectarán a poblados de: Chimoré y comunidades cercanas.
- **Río Chapare, y afluentes secundarios**, ascensos con posibles desbordes en las poblaciones de: Villa Tunari, Puerto San Pedro, Santa Rosa del Chapare y comunidades cercanas.
- **Río Chipiriri, y afluentes secundarios**, ascensos con posibles desbordes en las poblaciones de: Puerto San Francisco y comunidades cercanas.
- **Río Eterazama, y afluentes secundarios**, ascensos con posibles desbordes en las poblaciones de: Eterazama y comunidades cercanas.
- **Río Ichóa, y afluentes secundarios**, ascensos con posibles desbordes en las poblaciones de: Ichóa y comunidades cercanas.
- **Río Isiboro, y afluentes secundarios**, ascensos con posibles desbordes en las poblaciones de: San Miguel de Isiboro, San Cristobal y comunidades cercanas.
- **Río Venticuatro, y tributarios secundarios**, ascensos de nivel con desbordes que afectarán a poblaciones cercanas.

**DEL 19 AL 22/04/2025:**

- **Río Rocha, y afluentes secundarios**, ascensos con posibles desbordes en las poblaciones de: Cochabamba Ciudad, Tiraque y poblaciones cercanas.
- **Río Taquiña, y afluentes secundarios**, ascensos con posibles desbordes en las poblaciones de: Tiquipaya y poblaciones cercanas.
- **Río Arque, y afluentes secundarios**, ascensos con posibles desbordes en las poblaciones de: Arque, Capinota y poblaciones cercanas.
- **Río Sichez, y afluentes secundarios**, ascensos con posibles desbordes en las poblaciones de: Cliza y poblaciones cercanas.
- **Río Paracaya, y afluentes secundarios**, ascensos con posibles desbordes en las poblaciones de: Punata, Tiraque y poblaciones cercanas.

"2025 BICENTENARIO DE BOLIVIA"

- **Río Caine, y afluentes secundarios**, ascensos con posibles desbordes en las poblaciones de: Capinota y poblaciones cercanas.

#### **DEL 19 AL 22/04/2025:**

- **Río Mizque, y afluentes secundarios**, ascensos con posibles desbordes en las poblaciones de: Totorá, Pojo y poblaciones cercanas.

#### **DEL 16 AL 18, 19 AL 23/04/2025:**

##### ✓ **Departamento de Beni (Cuenca del Río Mamoré y Machupo):**

- **Río Sécore, y afluentes secundarios** ascensos con posibles desbordes de nivel en áreas próximas a los poblados y comunidades cercanas.
- **Río Isiboro, y afluentes secundarios** ascensos con posibles desbordes de nivel en áreas próximas a los poblados de: Gundonovia y comunidades cercanas.
- **Río Tijamuchi, y afluentes secundarios** ascensos con posibles desbordes de nivel en áreas próximas a los poblados de: San Lorenzo de Moxos y comunidades cercanas.
- **Río Apere, y afluentes secundarios** ascensos con posibles desbordes de nivel en áreas próximas a los poblados de: San Borjita, El Perú y comunidades cercanas.
- **Río Maniquí, y afluentes secundarios** ascensos con posibles desbordes de nivel en áreas próximas a los poblados de: San Borja y poblados cercanos.
- **Río Hondo, y afluentes secundarios** ascensos con posibles desbordes de nivel en áreas próximas a la carretera Yucumo-Rurrenabaque y poblados cercanos.
- **Río Yacuma, y afluentes secundarios** ascensos con posibles desbordes de nivel en áreas próximas a los poblados de: Santa Ana de Yacuma, Santa Rosa de Yacuma y comunidades cercanas.
- **Río Ibaré, y afluentes secundarios** ascensos con posibles desbordes de nivel en áreas próximas a los poblados de: Loma Suárez, Puerto Almacén y comunidades cercanas.
- **Río Mamoré, y afluentes secundarios** ascensos con posibles desbordes de nivel en áreas próximas a los poblados de: Camiaco, Loreto, Puerto Geraldá, Puerto Barador, San Javier, Trinidad, Puerto Siles y comunidades cercanas.
- **Río San Pablo, y afluentes secundarios** ascensos con posibles desbordes de nivel en áreas próximas a los poblados de: San Pablo y comunidades cercanas.

#### **DEL 19 AL 24/04/2025:**

- **Río Beni, y afluentes secundarios** ascensos con posibles desbordes de nivel en áreas próximas a los poblados de: Rurrenabaque, San Buenaventura, Peñas Amarillas, Gonzalo Moreno, Riberalta, Cachuela Esperanza y comunidades cercanas.

"2025 BICENTENARIO DE BOLIVIA"

**DEL 20 al 24/04/2025:****✓ Departamento de La Paz Cuenca Río Beni:**

- **Río Cotacajes**, y *afluentes secundarios*, ascensos con posibles desbordes para los poblados de: Cimarrón y comunidades cercanas.
- **Río Ichara**, y *afluentes secundarios*, ascensos repentinos con posibles desbordes para los poblados de: Pongo B2, Quime y comunidades cercanas desde sus nacientes.
- **Río Khatu**, y *afluentes secundarios*, ascensos repentinos con posibles desbordes para los poblados de: Inquisivi y comunidades cercanas desde sus nacientes.
- **Río Miguillas**, y *afluentes secundarios* ascensos progresivos con posibles desbordes en poblaciones cercanas.
- **Río Luribay**, y *afluentes secundarios* ascensos progresivos con posibles desbordes para los poblados de: Luribay y comunidades cercanas.
- **Río Sahapaki**, y *afluentes secundarios* ascensos progresivos con posibles desbordes para los poblados de: Sahapaki y comunidades cercanas.
- **Río Boopi**, y *afluentes secundarios*, ascensos con posibles desbordes para los poblados de: La Asunta y comunidades cercanas.
- **Río Tamampaya**, y *afluentes secundarios* ascensos progresivos con posibles desbordes en poblaciones cercanas.
- **Río Solacama**, y *afluentes secundarios* ascensos progresivos con posibles desbordes en Chulumani y poblaciones cercanas.
- **Río Unduavi**, y *afluentes secundarios* ascensos progresivos con posibles desbordes en poblaciones cercanas.
- **Río Chulumani**, y *afluentes secundarios* ascensos progresivos con posibles desbordes en poblaciones de Chulumani y poblaciones cercanas.
- **Río Taquesi**, y *afluentes secundarios* ascensos progresivos con posibles desbordes en poblaciones cercanas.

**DEL 16 AL 18, 19 al 24/04/2025:**

- **Río Zongo**, y *afluentes secundarios* ascensos repentinos con posibles desbordes para los poblados de: Zongo, Cahua, Apana, Fariñas y comunidades cercanas.
- **Río Tipuani**, y *afluentes secundarios* ascensos con posibles desbordes que afectarán a poblados de: Puente Cangallí, Tipuani, Chima, Bartolo, Guanay y comunidades cercanas.
- **Río Mapiri**, y *afluentes secundarios* ascensos con posibles desbordes que afectarán a poblados de: Guanay, Angosto Quercano, Mapiri y comunidades cercanas.
- **Río Consata**, y *afluentes secundarios* ascensos con posibles desbordes que afectarán a poblados de: Ayata, Chuma, Quiabaya, Aucapata y comunidades cercanas.
- **Río Charazani**, y *afluentes secundarios* ascensos con posibles desbordes que afectarán a poblados de: Charazani, Curva y comunidades cercanas.
- **Río Atén**, y *afluentes secundarios* ascensos con posibles desbordes que afectarán a poblados de: Apolo y comunidades cercanas.

"2025 BICENTENARIO DE BOLIVIA"



- **Río Coroico**, y *afluentes secundarios* ascensos repentinos con posibles desbordes que afectarán a poblados de: Coroico, Caranavi, Santa Rita de Buenos Aires y comunidades cercanas.
- **Río Yara**, y *afluentes secundarios* ascensos repentinos con posibles desbordes que afectarán a poblados cercanos.
- **Río Alto Beni**, y *afluentes secundarios* ascensos con posibles desbordes que afectarán a poblados de: Palos Blanco, Alto Beni y comunidades cercanas.
- **Río Piquendo**, y *afluentes secundarios* ascensos con posibles desbordes que afectarán a poblados de: Alto Beni y comunidades cercanas.
- **Río Quendeque**, y *afluentes secundarios* ascensos de nivel con posibles desbordes en áreas próximas a poblados y comunidades cercanas.
- **Río Tuichi**, y *afluentes secundarios* ascensos con posibles desbordes que afectarán a poblados de: Pelechuco y comunidades cercanas desde cabecera a cuenca baja.
- **Río Kaka**, y *afluentes secundarios* ascensos con posibles desbordes que afectarán a poblados de: Teoponte, Mayaya y comunidades cercanas.

**DEL 16 AL 18, 19 al 24/04/2025:**

- **Río Beni**, y *afluentes secundarios*, ascensos con posibles desbordes que afectarán a poblados de: San Buenaventura y comunidades cercanas.
- **Río Enatahua**, y *afluentes secundarios* ascensos de nivel con posibles desbordes en áreas próximas a poblados cercanos.
- **Río Tequeje**, y *afluentes secundarios* ascensos de nivel con posibles desbordes en áreas próximas a poblados de: Ixiamas y comunidades cercanas.
- **Río Toromonas**, y *afluentes secundarios* ascensos de nivel con posibles desbordes en áreas próximas a poblados y comunidades cercanas.
- **Río Enatahua**, y *afluentes secundarios* ascensos de nivel con posibles desbordes en áreas próximas a poblados y comunidades cercanas.

**DEL 19 AL 22, 23 AL 24/04/2025:**

✓ **Departamento de La Paz (Cuenca Río La Paz):**

- **Río La Paz**, y *afluentes secundarios* ascensos repentinos de niveles con desbordes que afectarán a poblados de: Plan Autopista, Aruntaya, Umananta, Zona Sur, Achocalla, Mallasa, Mecapaca, Palomar, Huayhuasi, Palca y comunidades cercanas (cabecera de cuenca y cuenca baja).
- **Río Irpavi**, y *afluentes secundarios* ascensos repentinos de niveles con desbordes que afectarán a poblados de: Aruntaya, Zona Sur, Irpavi y comunidades cercanas (cabecera de cuenca y cuenca baja).
- **Río Choqueyapu**, y *afluentes secundarios* ascensos repentinos de niveles con desbordes que afectarán a poblados de: Plan Autopista, Zona Sur y zonas cercanas (cabecera de cuenca y cuenca baja).

"2025 BICENTENARIO DE BOLIVIA"

- **Río Orkojahuira, y afluentes secundarios** ascensos repentinos de niveles con desbordes que afectarán a poblados de: Zona Sur y zonas cercanas (cabecera de cuenca y cuenca baja).
- **Río Achumani, y afluentes secundarios** ascensos repentinos de niveles con desbordes que afectarán a poblados de: Achumani, Zona Sur, y zonas aledañas (cabecera de cuenca y cuenca baja).
- **Río Huayña Jahuira, y afluentes secundarios** ascensos repentinos de niveles con desbordes que afectarán a poblados de: Avenida Costanera, y zonas aledañas (cabecera de cuenca y cuenca baja).
- **Río Achocalla y afluentes secundarios** ascensos repentinos de niveles con desbordes que afectarán a poblados de: Achocalla y comunidades cercanas (cabecera de cuenca y cuenca baja).
- **Río Palca y afluentes secundarios** ascensos repentinos de niveles con desbordes que afectarán a poblados de: Palca y comunidades cercanas (cabecera de cuenca y cuenca baja).

#### **DEL 20 AL 23/04/2025:**

##### ✓ **Departamento de La Paz (Altiplano Cuenca Río Desaguadero):**

- **Lago Menor, y afluentes secundarios** ascensos progresivos y continuos de nivel con posibles desbordes en áreas próximas a poblados de Copacabana, Tito Yupanki, Santiago de Huata, Huatajata, Puerto Perez, y comunidades cercanas.
- **Río Kheka Jahuira, y afluentes secundarios** ascensos progresivos de nivel con posibles desbordes en áreas próximas a poblados Achacachi, Chua Cocani, Huatajata, Puerto Perez y comunidades cercanas aguas arriba.
- **Río Catari, y afluentes secundarios** ascensos progresivos de nivel con posibles desbordes en áreas próximas a poblados de: Pucarani, Chojña Collo y comunidades cercanas.
- **Río Negro, y afluentes secundarios** ascensos progresivos de nivel con posibles desbordes en áreas próximas a poblados cercanos.
- **Río Seco, y afluentes secundarios** ascensos progresivos de nivel con posibles desbordes en áreas próximas a poblados cercanos.

#### **DEL 21 AL 23/04/2025:**

- **Río Suches, y afluentes secundarios** ascensos progresivos de nivel con posibles desbordes en áreas próximas a poblados de Escoma, Ulla Ulla y comunidades cercanas desde cabecera de cuenca hacia aguas abajo.

"2025 BICENTENARIO DE BOLIVIA"



### DEL 20 AL 23/04/2025:

#### ✓ Departamento de La Paz (Altiplano Cuenca Río Desaguadero):

- **Río Desaguadero**, y *afluentes secundarios* ascensos progresivos de nivel con posibles desbordes en áreas próximas a poblados de San Andrés de Machaca y comunidades cercanas.
- **Río Jacha Jahuira**, y *afluentes secundarios* ascensos progresivos de nivel con posibles desbordes en áreas próximas a poblados y comunidades cercanas.
- **Río Khala Jahuira**, y *afluentes secundarios* ascensos progresivos de nivel con posibles desbordes en áreas próximas a poblados y comunidades cercanas.
- **Río Kheto**, y *afluentes secundarios* ascensos progresivos de nivel con posibles desbordes en áreas próximas a poblados de: Umala, Sica Sica y comunidades cercanas.
- **Río Mauri**, y *afluentes secundarios* ascensos progresivos de nivel con posibles desbordes en áreas próximas a poblados y comunidades cercanas.

### DEL 20 AL 23/04/2025:

#### ✓ Departamento de Oruro Cuenca Río Desaguadero:

- **Río Juchus Jahuira**, y *afluentes secundarios* ascensos progresivos con posibles desbordes que afectarán a poblados de: Puente Aroma, Toledo y comunidades cercanas.
- **Río Desaguadero**, y *afluentes secundarios* ascensos progresivos con posibles desbordes que afectarán a poblados de: Puente Carasila y comunidades cercanas.
- **Río Aroma**, y *afluentes secundarios* ascensos progresivos de nivel con posibles desbordes para los poblados de: Toledo y zonas cercanas.

### DEL 19 al 24/04/2025:

#### ✓ Departamento de Pando Cuencas Río Acre, Tahuamanu, Madre de Dios, Abuná y Beni:

- **Río Acre**, y *afluentes, arroyos y quebradas secundarias*, ascensos con posibles desbordes en áreas próximas a las poblaciones de: Iñapari, Cobija Ciudad, Bolpebra, San Miguel de Machinerí, Puerto Yaminawa y Nohaya y poblados cercanos.
- **Río Madre de Dios**, y *afluentes secundarios* ascensos con posibles desbordes en áreas próximas a las poblaciones de: Chivé, El Sena y poblados cercanos.
- **Río Tahuamanu**, y *afluentes secundarios* ascensos con posibles desbordes en áreas próximas a las poblaciones de: Puerto Rico, Filadelfia, Porvenir y poblados cercanos.
- **Río Manuripi**, y *afluentes secundarios* ascensos con posibles desbordes en áreas próximas a las poblaciones de: Soveranía Bella Vista y poblados cercanos.
- **Río Manuparé**, y *afluentes secundarios* ascensos con posibles desbordes en áreas próximas a las poblaciones cercanas.

"2025 BICENTENARIO DE BOLIVIA"

- **Río Orthon**, y *afluentes secundarios* ascensos con posibles desbordes en áreas próximas a las poblaciones de: Teduzara, Victoria y poblados cercanos.
- **Río Abuná**, y *afluentes secundarios* ascensos con posibles desbordes en áreas próximas a las poblaciones de poblados cercanos.
- **Río Rapirrán**, y *afluentes secundarios* ascensos con posibles desbordes en áreas próximas a las poblaciones de: Teduzara, Victoria y poblados cercanos.
- **Río Beni**, y *afluentes secundarios* ascensos con posibles desbordes en áreas próximas a las poblaciones de: Gonzalo Moreno y poblados cercanos.

SENAMHI, MARTES 15 DE ABRIL DE 2025

**DIRECCIÓN DE HIDROLOGÍA**  
**UNIDAD DE ANÁLISIS Y PRONÓSTICOS HIDROLÓGICOS**  
**SENAMHI - BOLIVIA**  
**DEFINICION DE LA ALERTA**

**ALERTA NARANJA:**

Se declara cuando la tendencia ascendente de los niveles de los ríos y la persistencia e intensidad de las lluvias indican la posibilidad de presentar desbordes en las próximas horas. (Para el uso de navegación esta alerta significa que aún es posible navegar).

"2025 BICENTENARIO DE BOLIVIA"

